

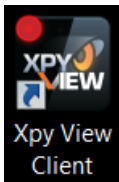
Restaurando la contraseña por defecto para los DVRs de Nexxt Solutions

Aplica a los siguientes modelos:

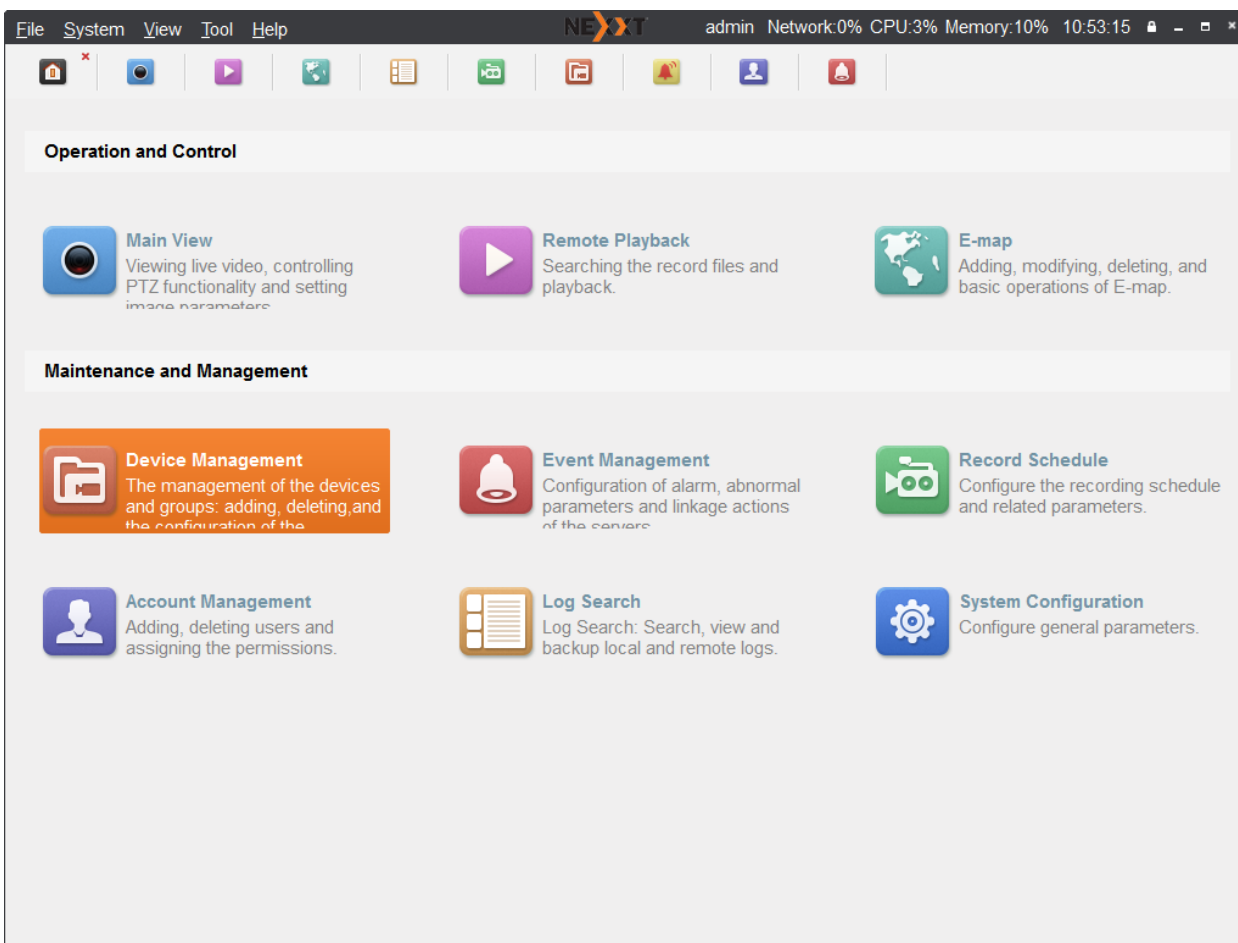
AKD-0452UB, AKD-0454UB, AKD-0854UB, NSR-D0450LA-TVI, NSR-D0850LA-TVI, & NSR-D1650LA-TVI

Paso 1: Conecte el DVR y una PC en el mismo switch o router. Esto asegurará que ambos dispositivos están en la misma red local.

Paso 2: Abra el software **Xpy View Client VMS** en su PC.



Paso 3: Haga clic en la opción de **Administración de Dispositivos (Device Management)**.



Paso 4: En la parte inferior de esa pantalla se mostrara los DVRs que tiene en su red local. Usted tendrá que enviar una captura de pantalla del **Numero de Serie del Dispositivo** (Device Serial No) y la **Fecha de Inicio** (Start Time) al Soporte Técnico de Nexxt Solutions (similar a la de abajo). Una vez que el Soporte Técnico reciba la captura de pantalla, usted recibirá un código para **Restaurar la Contraseña** (Restore Default Password) de fábrica en un plazo de 24-48 horas.

Nota: El soporte técnico proporcionará un código válido, que debe coincidir con el número de serie y la fecha del DVR. Este código sólo es válido para esa fecha específica. Por esa razón, el soporte técnico puede proporcionar 3 a 4 códigos (uno para cada día específico) para asegurarse de tener tiempo suficiente para reiniciar el DVR . Asegúrese de utilizar el código correcto para la fecha específica.

Organization: Encoding Device

Device for Management (2)

Nickname	IP	Device Serial No.	Net Status	HDD Status	Recording ...	Signal Status	Hardware S...	Connection	Refresh
192.168.0.103	192.168.0.103	NSR-D1650LA-TV1620150428AAWR5139...	⊗	⊗	⊗	⊗	⊗	0	🟢
192.168.0.115	192.168.0.115		⊗	⊗	⊗	⊗	⊗	0	🟢

Online Device (2)

IP	Device Type	Port	Device Serial No.	Start Time	Added
192.168.0.115	8CH DVR	8000	DS-7108HWI-SH0820141208AAWR492336451WCVU	2015-11-04 10:43:42	Yes
192.168.0.103	NSR-D1650LA...	8000	NSR-D1650LA-TV1620150428AAWR513948353WCVU	2015-11-04 10:59:54	Yes

Encoding device can be added:
DVR/DVS/NVR/IPC/PTD/XPY
View PCNVR/XPV View

Paso 5: Seleccione el DVR que desea restablecer. Haga clic en el botón **Restaurar Contraseña Predeterminada** (Restore Default Password).

The screenshot shows the NEXXT web interface. The top navigation bar includes 'File', 'System', 'View', 'Tool', and 'Help'. The main content area is divided into 'Organization' and 'Device for Management (2)'. The 'Device for Management' section contains a table with columns: Nickname, IP, Device Serial No., Net Status, HDD Status, and Recording. Below this table is a modal dialog titled 'Modify the Selected Device' with a 'Restore Default Password' section and a password input field. The 'Restore Default Pass...' button in the main interface is highlighted with a red box.

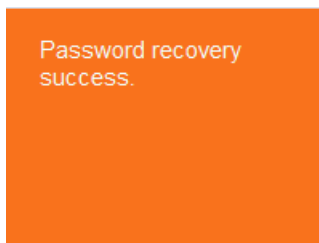
Nickname	IP	Device Serial No.	Net Status	HDD Status	Recording
192.168.0.103	192.168.0.103	NSR-D1650LA-TV11620150428AAWR5139...	🟢	🟢	🟢
192.168.0.115	192.168.0.115		🔴	🔴	🔴

IP	Device Type	Port	Device Serial No.	Restore Default Password	rt Time
192.168.0.103	NSR-D1650LA-...	8000	NSR-D1650LA-TV11620150428AAWR513948353WCVU		2015-11-04 10:59:
192.168.0.115	8CH DVR	8000	DS-7108HWI-SH0820141208AAWR492336451WCVU		2015-11-04 10:43:

Paso 6: Introduzca el código que le proporcione el soporte técnico y haga clic en **OK**.

The screenshot shows the NEXXT web interface. At the top, there is a menu bar with 'File', 'System', 'View', 'Tool', and 'Help'. The main header displays 'NEXXT' and system information: 'admin Network:0% CPU:3% Memory:10% 12:17:21'. Below the header, there are tabs for 'Server' and 'Group'. The left sidebar shows 'Organization' with 'Encoding Device' selected and 'Add New Device Type'. The main content area is titled 'Device for Management (2)' and contains a table with columns for 'Signal Status', 'Hardware S...', 'Connection', and 'Refresh'. A modal dialog box titled 'Modify the Selected Device' is open, with a sub-header 'Restore Default Password:' and a 'Password:' field containing masked characters. Below the dialog, there is a section for 'Online Device (2)' with a 'Refresh Every 15s' button and a table of devices. The table has columns for 'IP', 'Device Type', 'Port', 'Device Serial No.', 'Start Time', and 'Ad'. Two devices are listed: one with IP 192.168.0.115 and another with IP 192.168.0.103. In the bottom left corner, there is a message: 'Encoding device can be added: DVR/DVS/NVR/IPC/IPD/Xpy View PCNVR/Xnv View'.

Paso 7: Si la recuperación de la contraseña se ha realizado correctamente, recibirá un aviso en la esquina inferior derecha de la pantalla.



Paso 8: Ahora usted puede utilizar el nombre de usuario y contraseña por defecto para acceder a su DVR. Nombre de usuario predeterminado es, **admin** y la contraseña es, **12345**.