

NEXXT[®]

S O L U T I O N S

C O N N E C T I V I T Y



Conmutador de 24 puertos
para Ethernet de alta velocidad | [Guía del Usuario](#)

Modelo: **ASFRM244U2**

Declaración de derechos de autor

Nexxt Solutions™ es marca registrada. Cualquier otra marca registrada o nombre comercial mencionado en el actual documento es propiedad de sus respectivos dueños. Los derechos de autor asociados con el producto y el conjunto de componentes que lo integran –incluyendo accesorios y software– son de propiedad exclusiva de Nexxt Solutions Ltd. No se autoriza a ninguna persona ni a terceros a copiar, plagiar, reproducir este material, ni a traducirlo a otros idiomas, sin la expresa autorización de Nexxt Solutions, Ltd. Todas las fotografías, así como las especificaciones del producto contenidas en el manual, se deben utilizar a modo de referencia solamente. Son susceptibles de ser actualizados tanto los componentes al igual que las rutinas de programación, en cuyo caso, Nexxt Solutions no se hace responsable de notificar sobre dichas modificaciones con anterioridad. Si desea conocer más acerca de nuestros productos, visite nuestra página web www.NexxtSolutions.com.

Conmutador de 24 puertos para Ethernet de alta velocidad

1. Introducción

- 1.1 Características del conmutador
- 1.2 Contenido del empaque
- 1.3 Especificaciones del panel frontal y posterior
- 1.4 Definiciones de indicadores LED

2. Instalación

- 2.1 Pasos preliminares
- 2.2 Método de instalación
- 2.3 Aplicación

3. Especificaciones del producto

1. Introducción

El **ASFRM244U2** es un Conmutador no administrado para Ethernet Gigabit de montaje en bastidor, especialmente concebido para la pequeña y mediana empresa que requiere disponer de una conectividad de alto rendimiento a la par con avanzadas funciones para el control efectivo del tráfico existente en toda la red. Dispone de 24 puertos RJ-45 UTP/STP con MDI/MDIX automático, los cuales pueden operar a 10/100Mbps. La velocidad y eficiencia de su red se verán incrementadas al integrar un conmutador **ASFRM244U2** a la misma. Su gabinete estándar de 19 pulgadas para montaje en bastidor, junto con velocidades de transferencia óptimas, convierten a este conmutador en la opción ideal para redes empresariales pequeñas y medianas.

1.1 Características del conmutador

- Compatible con las especificaciones IEEE802.3 10Base-T para Ethernet, IEEE802.3u 100Base-TX para Ethernet de alta velocidad
- Admite control de flujo IEEE802.3x en el modo dúplex y control de flujo por contrapresión en el modo semidúplex.
- 24 puertos RJ-45, con función de autonegociación NWAY 802.3.
- Cada puerto admite la selección automática de MDI-MDIX para su fácil integración a la red.
- Aprendizaje automático de direcciones MAC con función de caducidad automática.
- Dispone del método de conmutación por almacenamiento y envío (*store and forward*).
- Admite ancho de banda para tarjeta base de hasta 4.8Gbps.
- Cada puerto admite una velocidad de transmisión de hasta 148800pps.
- Tabla de 8000 direcciones MAC para satisfacer diversas aplicaciones.
- Memoria dinámica intermedia (*buffer*) optimiza y distribuye la carga de la red en forma automática.
- Fuente de alimentación incorporada de 100-240 volts, para compatibilidad universal.
- Protección contra descargas eléctricas de 6kV para la fuente de alimentación.

1.2 Contenido del empaque:

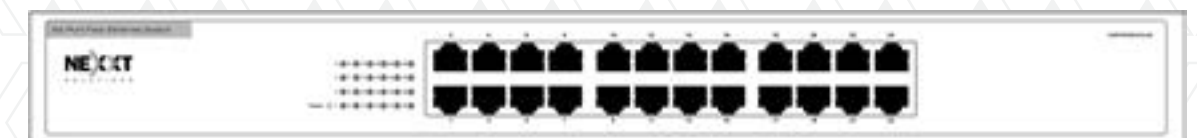
Apenas abra el empaque, verifique que estén incluidos los siguientes artículos:

- Un conmutador de 24 puertos
- Un adaptador de corriente
- Un cable de red
- Guía del usuario
- Un kit para montaje en bastidor
- Almohadillas autoadhesivas (para instalación en estante)

Si faltara o estuviera dañado cualquier artículo de la lista, póngase en contacto con el distribuidor donde adquirió el producto para solicitar su reemplazo.

1.3 Especificaciones de los paneles frontal y posterior

En el panel frontal se ubican veinticuatro puertos UTP/STP de 10/100 Mbps, con sus correspondientes indicadores LED, los cuales exhiben el estado funcional de cada uno, además de un indicador de encendido.



Vista del panel frontal del conmutador

En el panel posterior se encuentra un conector de CA, con el margen de voltaje admisible impreso en la unidad.

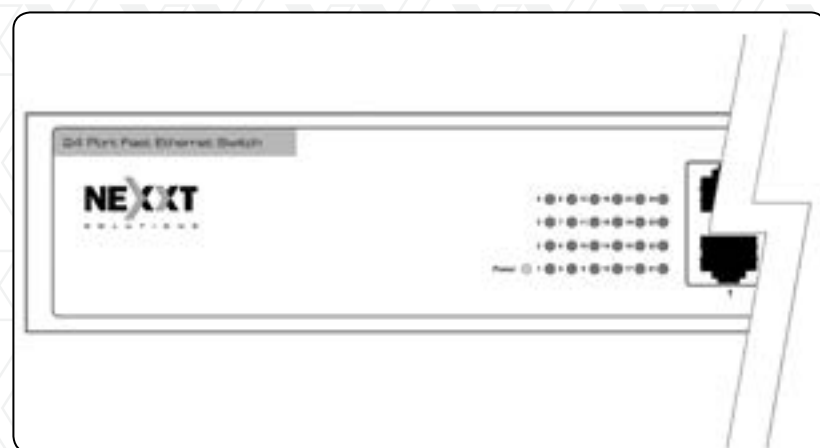


Vista del panel posterior del conmutador

Advertencia: Use solamente el adaptador que se incluye con el equipo. La utilización de un adaptador distinto puede dañar el equipo y dejar sin efecto la garantía del producto.

1.4 Indicadores LED

Los indicadores LED proporcionan información sobre el estado de conexión y del enlace/puerto activo del conmutador. Estos indicadores también permiten diagnosticar el desempeño del dispositivo, así como el estado funcional en toda la red.



Indicadores luminosos LED

Para una definición y descripción de los indicadores LED, refiérase a la tabla que aparece a continuación.

Indicadores LED	Color	Estado	Descripción
Encendido	Naranja	Iluminado	El conmutador está encendido
	—	Apagado	El conmutador está apagado
Enlace / Puerto Activo	Naranja	Iluminado	Existen dispositivos conectados a un puerto del conmutador
	Naranja	Intermitente	El conmutador está transmitiendo o recibiendo datos

2. Instalación

2.1 Pasos preliminares

Observe todas las precauciones que se detallan a continuación antes de conectar el dispositivo a la red.

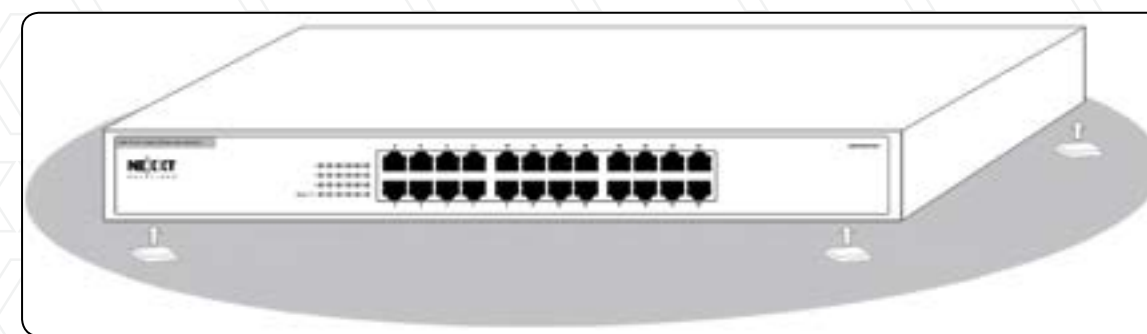
- Seleccione una ubicación donde exista suficiente ventilación alrededor de toda la unidad.
- Ubique el conmutador sobre una superficie segura, estable y despejada.
- Coloque el conmutador a no menos de 10 cm de distancia entre el panel trasero y la pared para disipar el calor.
- Nunca coloque objetos pesados sobre el conmutador.
- Si debe colocar otros objetos pesados sobre el conmutador, debe dejar una separación mínima de 1,5 cm.
- La corriente de alimentación debe coincidir con el voltaje especificado.

2.2 Métodos de instalación

El conmutador se puede montar en bastidor o colocarlo sobre un escritorio.

1. Instalación sobre una superficie plana

Pegue las cuatro almohadillas de goma autoadhesivas (incluidas) en cada esquina en la parte inferior de la carcasa.

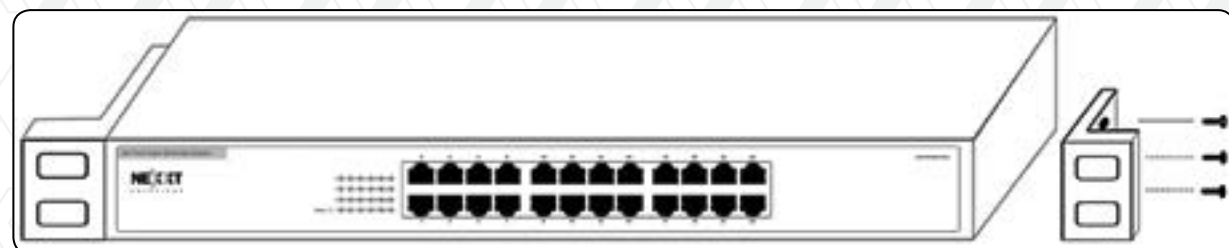


Pegue las almohadillas de goma en la parte inferior de la unidad

2. Instalación en un bastidor estándar de 19 pulgadas

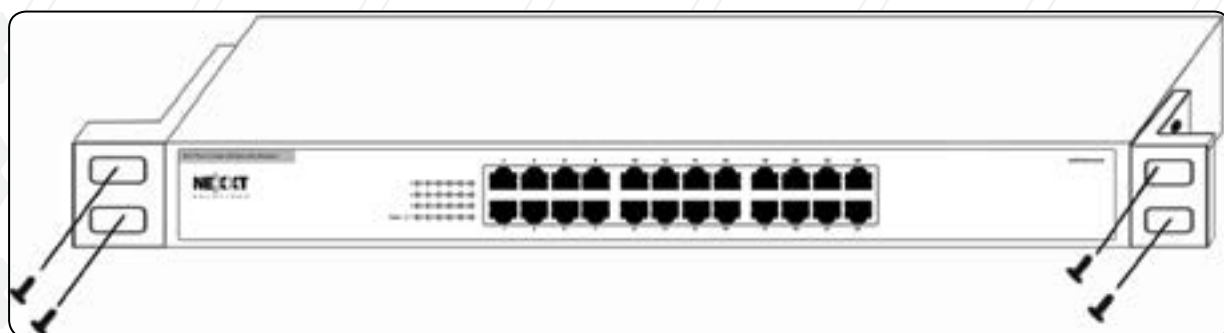
Siga los pasos que se detallan a continuación con el objeto de instalar los soportes de montaje en el conmutador

- Verifique primero que el bastidor sea resistente, seguro y estable para soportar el peso del conmutador.
- Instale los dos soportes de montaje a cada lado del conmutador utilizando los tornillos que se incluyen con la unidad.



Instalación del soporte en "L" para montaje en bastidor

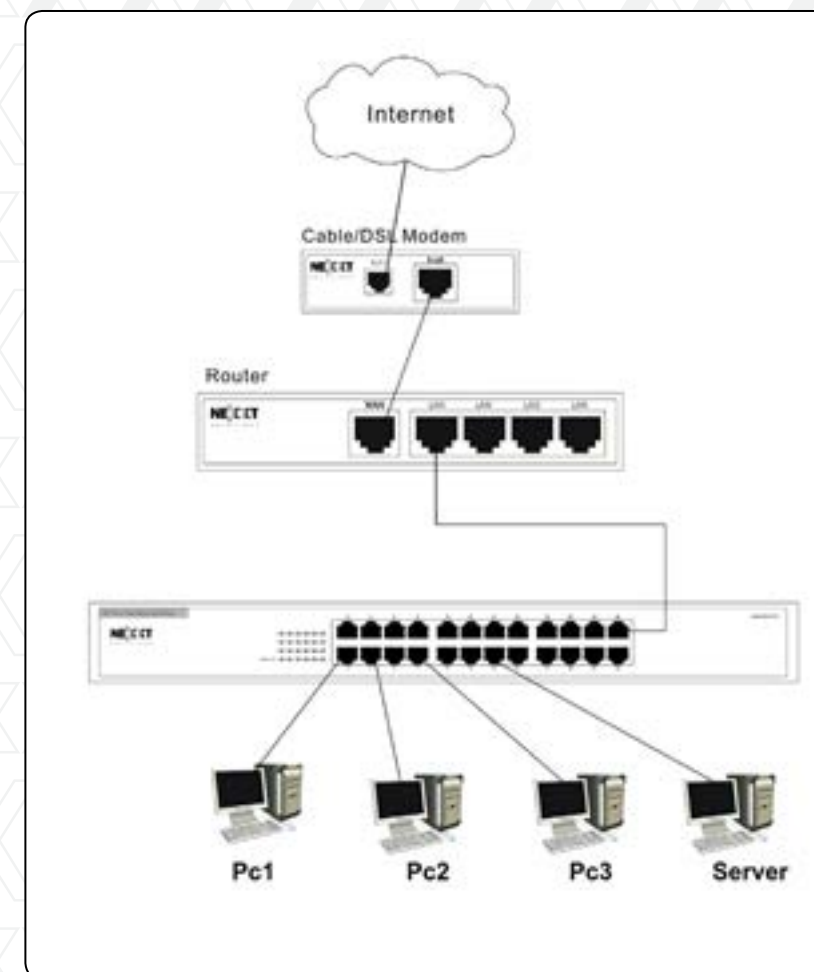
- Coloque la unidad en el bastidor, haciendo coincidir los orificios de montaje del dispositivo con los orificios de montaje ubicados en el bastidor.
- Fije la carcasa al bastidor con los tornillos.



Instalación del conmutador en un bastidor estándar de 19 pulgadas

2.3 Aplicaciones

Use un cable de Ethernet estándar para conectar el conmutador a los dispositivos de la red, tal como se describe a continuación. Los puertos del conmutador se ajustan automáticamente a las características (MDI-II/MDI-X, velocidad, dúplex) del dispositivo conectado. Refiérase a las definiciones de indicadores LED para una descripción detallada, con el objeto de comprobar si un determinado dispositivo está conectado o no. El indicador naranja de Enlace/Activo perteneciente a cada puerto se ilumina cuando el enlace está disponible.



Métodos comúnmente utilizados para acceder a Internet

Al disponer de un total de 24 puertos UTP/STP, es posible conectar varios PCs y portátiles simultáneamente al conmutador.

3. Especificaciones

Características	
Especificaciones	IEEE802.3 10Base-T Ethernet; IEEE802.3u 100 Base-TX Ethernet de alta velocidad
Protocolo	Ethernet CSMA/CD
Velocidad de transferencia de datos	Ethernet: 10Mbps (semidúplex) 20Mbps (dúplex completo) Fast Ethernet: 100Mbps (semidúplex) 200Mbps (dúplex completo)
Estructura topológica	En estrella
Cables de red	10Base-T: Cat.3 UTP o superior (100m) 100Base-TX: Cat.5 UTP /STP (100m)
Cantidad de puertos	24 puertos RJ45 de 10/100 Mbps
Desempeño	
Método de transferencia	Almacenamiento y envío
Tabla de direcciones MAC	8000 registros
Filtrado de paquetes/ Velocidad de transferencia	14880pps (10Mbps) por puerto 148800pps (100Mbps) por puerto
Aprendizaje de direcciones MAC	Aprendizaje automático, caducidad automática
Ancho de banda para tarjeta base	4.8Gbps
Propiedades físicas y ambientales	
Voltaje de alimentación	100-240V ~ 50/60Hz
Consumo de corriente	20W máximo
Temperatura de funcionamiento	0°C ~ 40°C
Temperatura de almacenamiento	-40°C ~ 70°C
Humedad de almacenamiento	HR de 10% ~ 90% (no condensada)
Humedad de funcionamiento	HR de 5% ~ 90% (no condensada)

Si desea obtener más información sobre el producto o si necesita asistencia técnica, contáctenos a través de:

- info@nexxtsolutions.com o
- techsupport@nexxtsolutions.com.

Should you need further information regarding this product or need technical assistance, please contact us at:

Features	
Standards	IEEE802.3 10BASE-T Ethernet IEEE802.3u 100BASE-TX Fast Ethernet
Protocol	CSMA/CD Ethernet
Data transmission rate	Ethernet: 10Mbps (half-duplex) 20Mbps (full-duplex) Fast Ethernet: 100Mbps (half-duplex) 200Mbps (full-duplex)
Topological structure	Star
Network cables	10Base-T: Cat.3 UTP or above (100m) 100Base-TX: Cat.5 UTP /STP (100m)
Port quantity	24 10/100Mbps RJ45 ports
Performance	
Transfer mode	Store-and-forward
MAC address table	8000 entries
Packet filtering / Forwarding rate	14880pps (10Mbps) per port 148800pps (100Mbps) per port
MAC address learning	Auto-learning, auto-aging
Backplane bandwidth	4.8Gbps
Physical and environmental	
AC input voltage	100-240V ~ 50/60Hz
Power consumption	20W maximum
Operating temperature	0°C ~ 40°C
Storage temperature	-40°C ~ 70°C
Storage humidity	10% ~ 90% RH (non-condensing)
Operating humidity	5% ~ 90% RH (non-condensing)

3. Specifications